

Особливості монтажу і обслуговування пом'якшувачів BWT Perla Silk



Пом'якшення



Пом'якшувач кабінетного типу BWT Perla Silk

4 розміри для будь-якого помешкання та родини

- Виготовлено у Великобританії
- Компактне рішення — висота BWT Perla Silk S лише 53 см!
- Просто налаштувати та встановити
- Можливість регулювати твердість очищеної води
- Пом'якшувач може працювати при низькому тиску води у водогоні (від 1 бар)
- Набір для визначення твердості води в комплекті



Пом'якшувач кабінетного типу BWT Perla Silk



1.3 Manufacturer

BWT UK Ltd.
Coronation Road, BWT House
High Wycombe
Buckinghamshire, HP12, 3SU

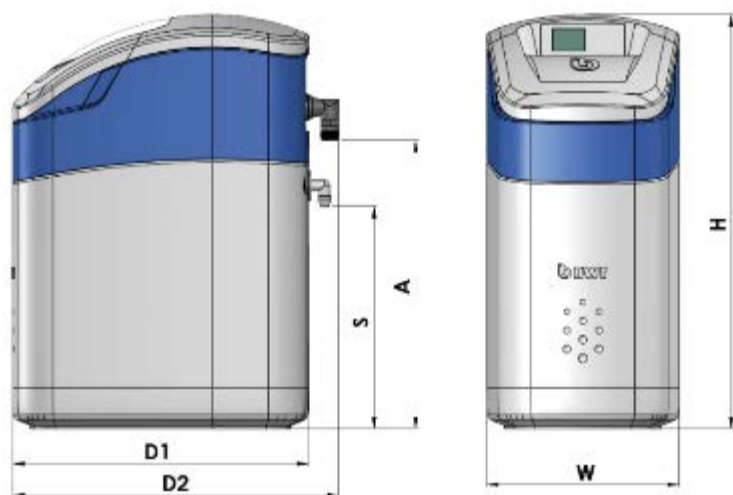
Phone: +44 / 1494 / 838 100
Fax: +44 / 1494 / 838 101
E-mail: info@bwt-uk.co.uk

Made in UK

- Дисковий клапан Millennium — **менше рухомих деталей для більшої надійності**
- Контролер BWT “Advanced Memory Electronic Control System” (AMECS)
- **Відповідає стандартам ЄС** щодо продуктивності, безпеки та умов перевірки
- Символьний дисплей із підсвіткою – **немає питань щодо мови**
- Резервне копіювання даних зберігає основні налаштування при тимчасових відключеннях електроенергії
- Поплавок на сольовій лінії — **захист від переливання**
- Система захисту від падінь напруги
- Катіоніт високої ємності для великих кількостей пом'якшеної води між регенераціями

BWT Perla Silk	Од. вимір.	S (10)	M (15)	L (20)	XL (25)
Під'єднання (зовнішня різьба)	—	¾" BSP (DN 20)			
Номінальна витрата	м³/год	1,44	1,56	1,68	1,68
Номінальний тиск (PN)	бар	1...6			
Пропускна здатність (мін/макс)	л/хв	5...50			
Кількість іонообмінної смоли	л	10	15	20	25
Номінальна ємність	г-екв	9,3	15,4	21,4	26,8
Ємність сольового резервуару	кг	12	16	24	24
Витрата солі на 1 регенерацію	кг	1,5	2,0	2,5	3,0
Витрата води на 1 регенер.	л	85	105	125	145
Клас захисту	IP	51			
Температура води	°C	+5...+30			
Температура навк. середов.	°C	+5...+40			
Електричне живлення	В / Гц	230 / 50			
Розміри (Ш x Г x В)	мм	276 x 470 x 526	276 x 470 x 596	276 x 470 x 803	276 x 470 x 803
Висота під'єднань (A) висота переливу (S)	мм	345 250	415 320	266 527	622 527
Вага в робочому стані, прибл.	кг	40	50	65	70

Технічні характеристики



BWT Perla Silk	Од. вимір.	S (10)	M (15)	L (20)	XL (25)
Типорозмір колони	—	10x13	10x16	10x24	
Йонообмінна смола	—	Jacobi Resinex KW-8			
Налаштування контролера за замовчуванням					
Типорозмір лічильника (Turbine flow)	—	40			
Тип регенерації (Recharge Function)	—	Auto			
Ємність (Capacity)	%	100			
Ємність (Capacity)	літри	1666	2500	3333	4167
Наповнення баку (FILL)	хв	7	11	15	19
Розчинення солі (DWELL CC/BS)	хв	20			
Регенерація (BRINE)	хв	30	50	70	90
Зворотна промивка (BACKWASH)	хв	2			
Пряма промивка (RINSE)	хв	1	1	2	2
SALT ALARM	—	INT			
SALT START LEVEL	—	12	16	24	
SALT PER REGEN	—	1.5	2.0	2.5	3.0
HARDNESS DEFAULT	PPM	300			

Технічні характеристики (поглиблені)

Кількість днів між регенераціями

Твердість ppm	Кількість споживачів				
	2	3	4	5	6
150	8	7	6	5	4
200	7	6	5	4	3
250	6	5	4	3	2
300	5	4	3	2	1
350	4	3	2	1	1
400	3	2	1	1	1

Орієнтовна
частота
регенерацій

Комплектація BWT Perla Silk



1. Керуючий клапан з мікропроцесорним контролером
2. Ємність для зберігання солі
3. Злив в дренаж
4. Клапан підмісу
5. Вхід неочищеної води
6. Вихід пом'якшеної води
7. Патрубок переливу
8. Колона з іонообмінною смолою

Комплектація BWT Perla Silk



10



11



14



12



15



13



16

9. Інструкція з користування

10. Хомут для приєднання шланга

11. Шланг для зливу стічної води, 2 м

12. Комплект для визначення твердості

13. Блок живлення

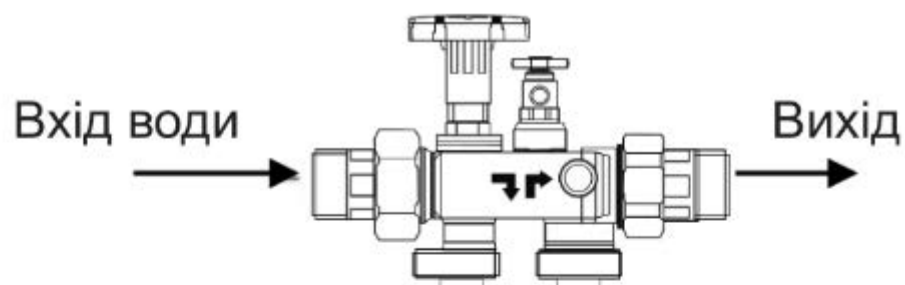
Акcesуари (не входять до комплектації):

14. Комплект шлангів для підключення

15. Блок байпасу Multiblock

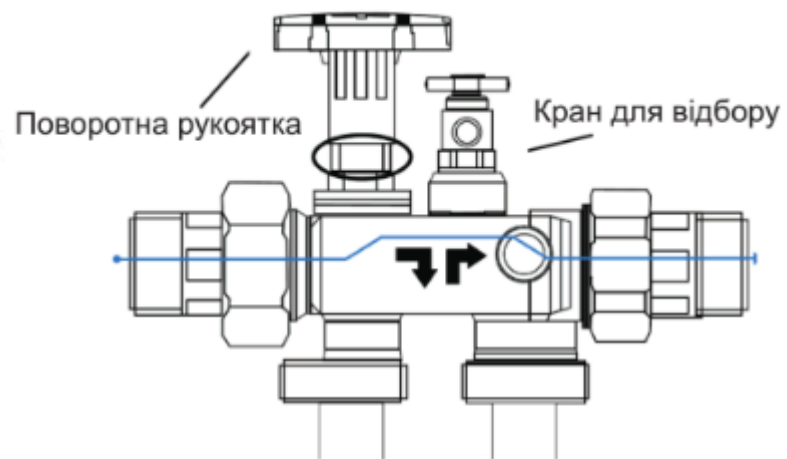
16. Блок живлення з акумулятором

З використанням MULTIBLOCK (опція)

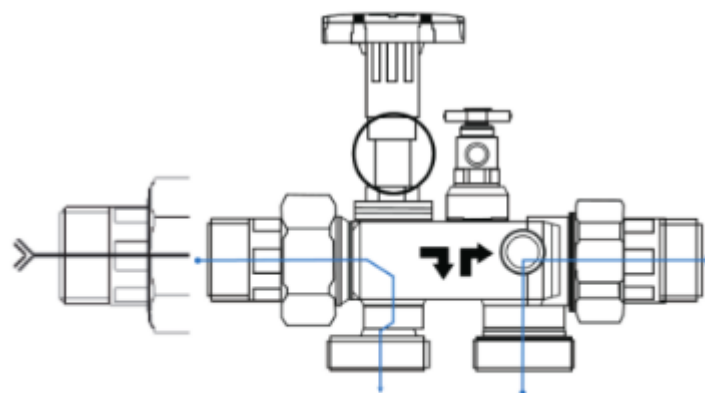


ПРИМІТКА:

До складу Multiblock входить зворотний клапан.

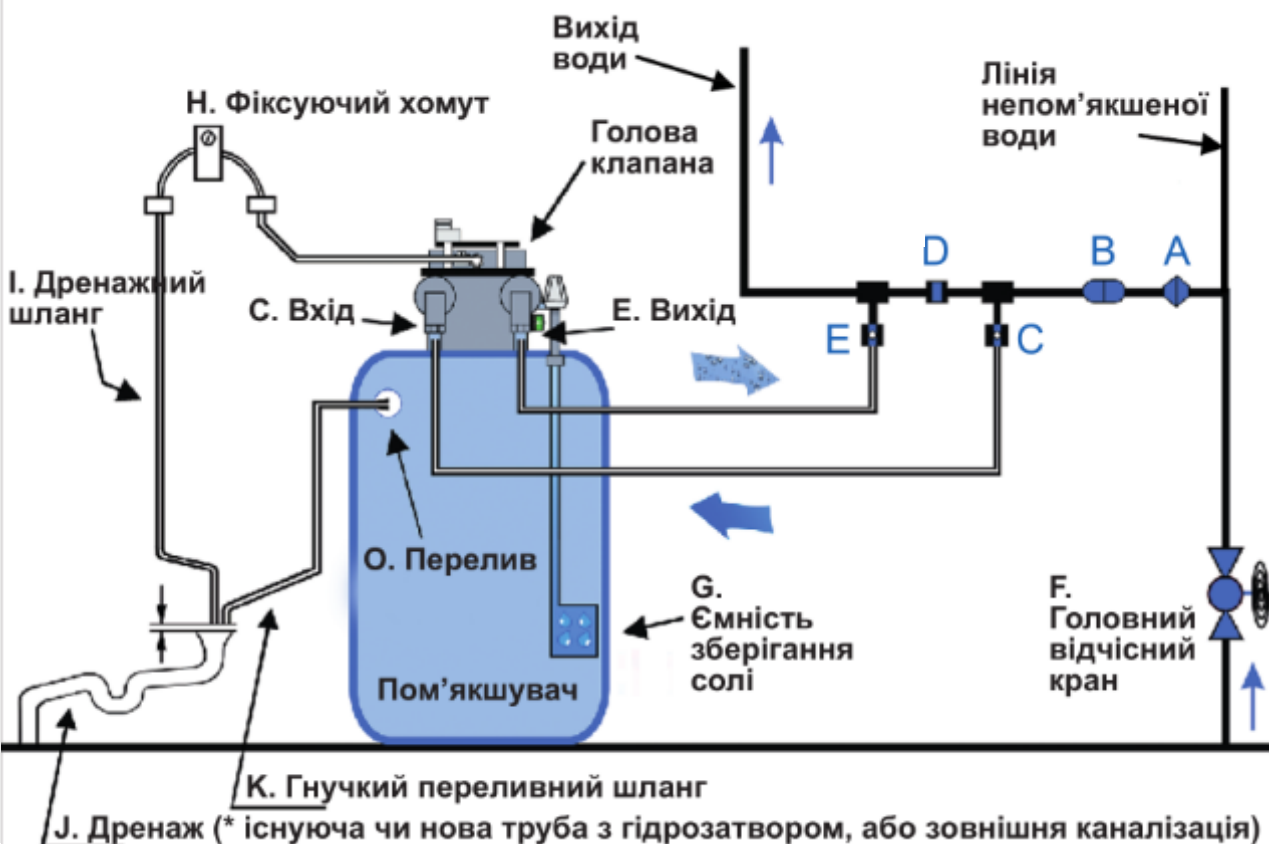
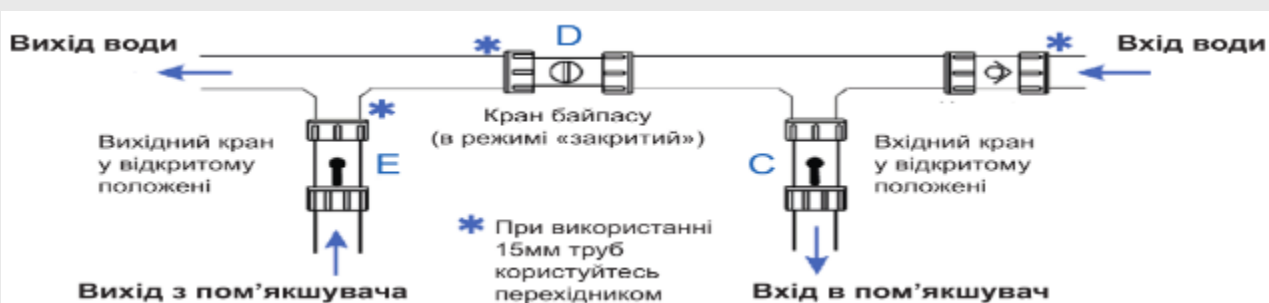


Multiblock в положенні байпасу



Монтаж

Стандартна схема з використанням окремих кранів входу, виходу та байпасу



Позначення на схемі:

- A. Зворотний клапан
- B. Редуктор тиску
- C. Вхідний кран 3/4"
- D. Байпасний кран
- E. Вихідний кран 3/4"
- G. Бак сольового розчину
- H. Фіксуючий хомут
- I. Шланг для зливу стічних вод
- J. Дренаж
- K. Гнучкий переливний шланг
- O. Підключення для переливу 1/2"

Монтаж

Н. Під'єднання для живлення

О. Патрубок переливу

G1. Ємність для зберігання солі

С. Патрубок на вході (вхідна вода) для гнучкого шланга, з різьбою) $\frac{3}{4}$ "

Е. Патрубок на виході (помякшена вода) для гнучкого шланга, з різьбою) $\frac{3}{4}$ "

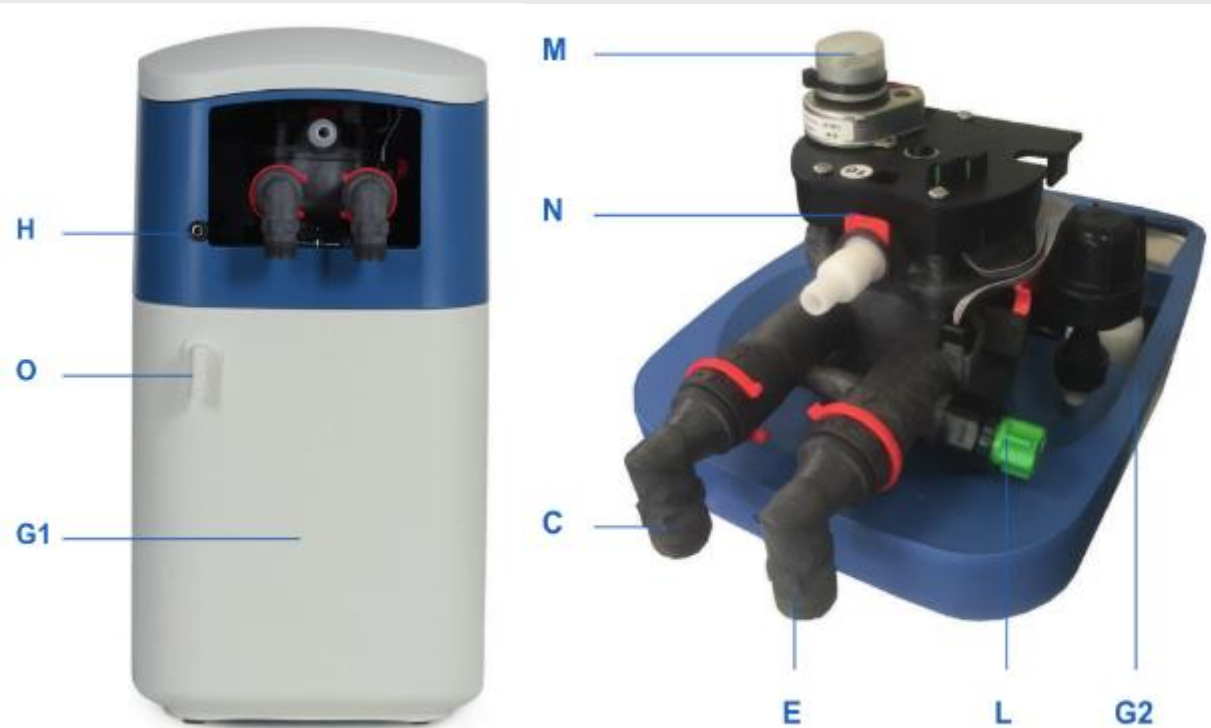
G2. Приєднання для надходження соляного розчину

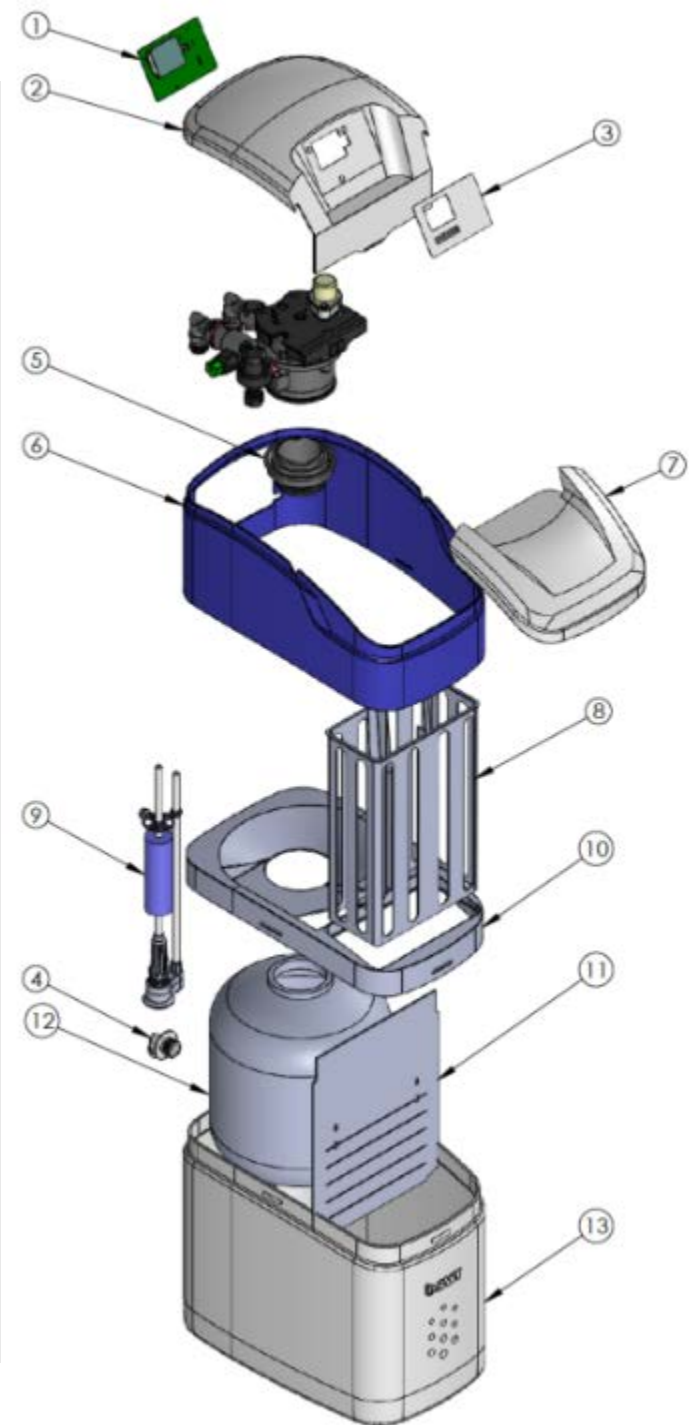
Л. Клапан підмішування, для регулювання твердості води

М. Серводвигун

Н. Патрубок для відведення стічних вод

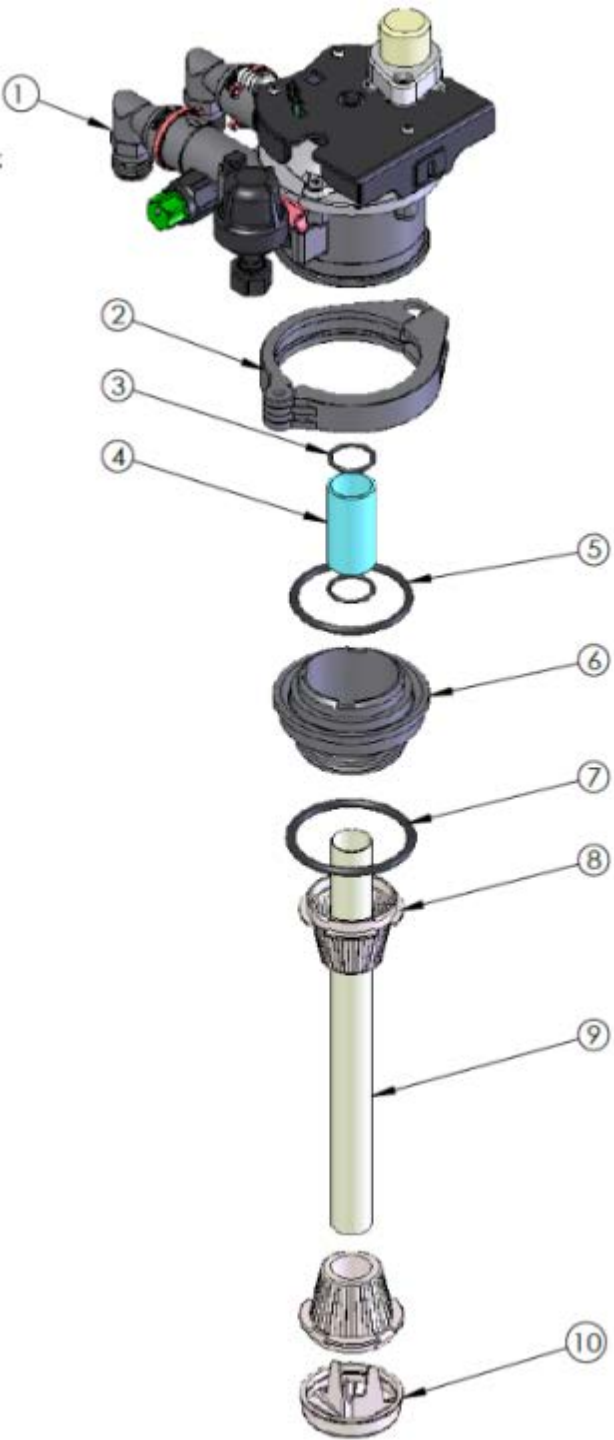
Технічний опис установки





1. Плата клапана
2. Кришка клапана
3. Мембрана екрана та клавіш
4. Переливний штуцер
5. Адаптер колони
6. Кришка кабінета
7. Кришка сольового відділення
8. Тримач сольового блока (відсутній у Perla Silk)
9. Поплавковий клапан сольової лінії
10. Рама кабінета
11. Сольове відділення
12. Колона
13. Корпус кабінета

Технічний опис установки: будова кабінету

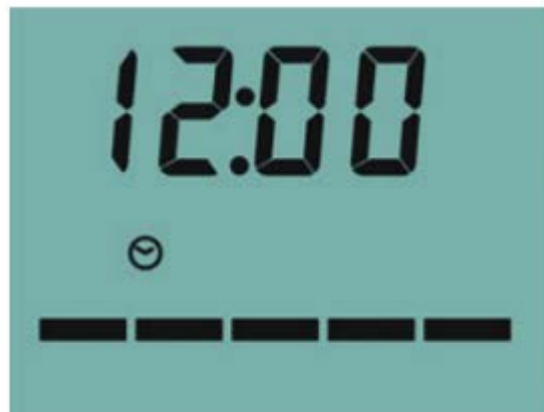


1. Клапан Perla Silk Millenium
2. Клемп
3. О-рінг вставки
4. Вставка
5. О-рінг адаптера колони
6. Адаптер колони
7. Нижній о-рінг адаптера колони
8. Дистриб'ютор
9. Центральна труба 1"
10. Кришка дистриб'ютора

Технічний опис
установки:
розподільча
система

ПРИМІТКА:

В режимі програмування мигає відповідне «задане значення».

**На дисплеї показані:**

- поточний час та
- ємність, що залишилась, з 20 % кроком



[UP]
[ВГОРУ]



[DOWN]
[ВНИЗ]



[SET]
[ВСТАНОВИТИ]



[RECHARGE]
[РЕГЕНЕРАЦІЯ]

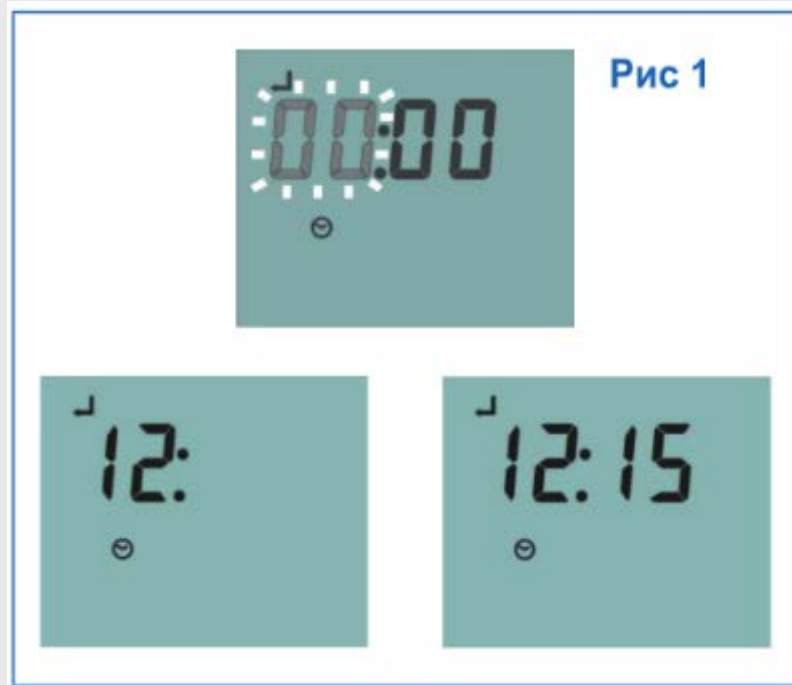
= рухати курсор для введення зміни параметру

= підтвердити введення параметру

= програмування регенерації вночі

Дисплей та
елементи
керування

Встановлення часу доби



[UP]
[ВГОРУ]



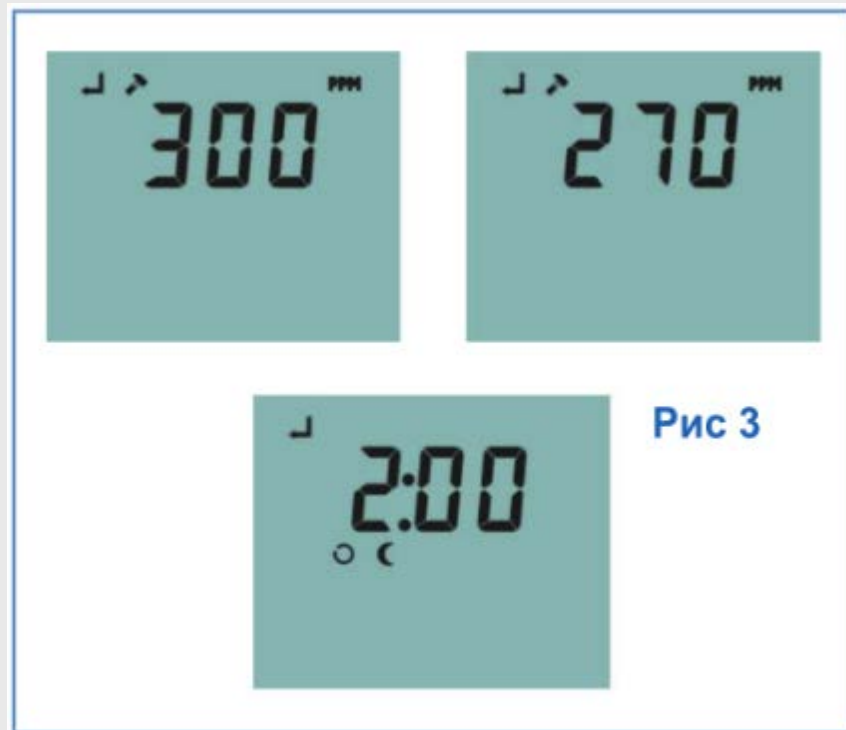
[DOWN]
[ВНИЗ]



[SET]
[ВСТАНОВИТИ]

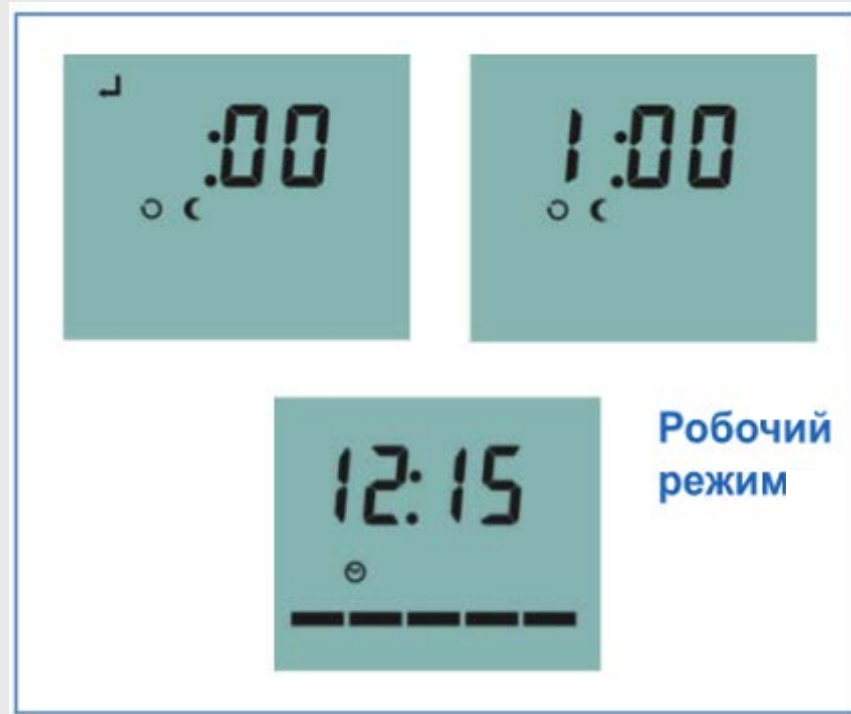
Налаштування

Встановлення твердості неочищеної води



Налаштування

Встановлення часу регенерації



[UP]
[ВГОРУ]



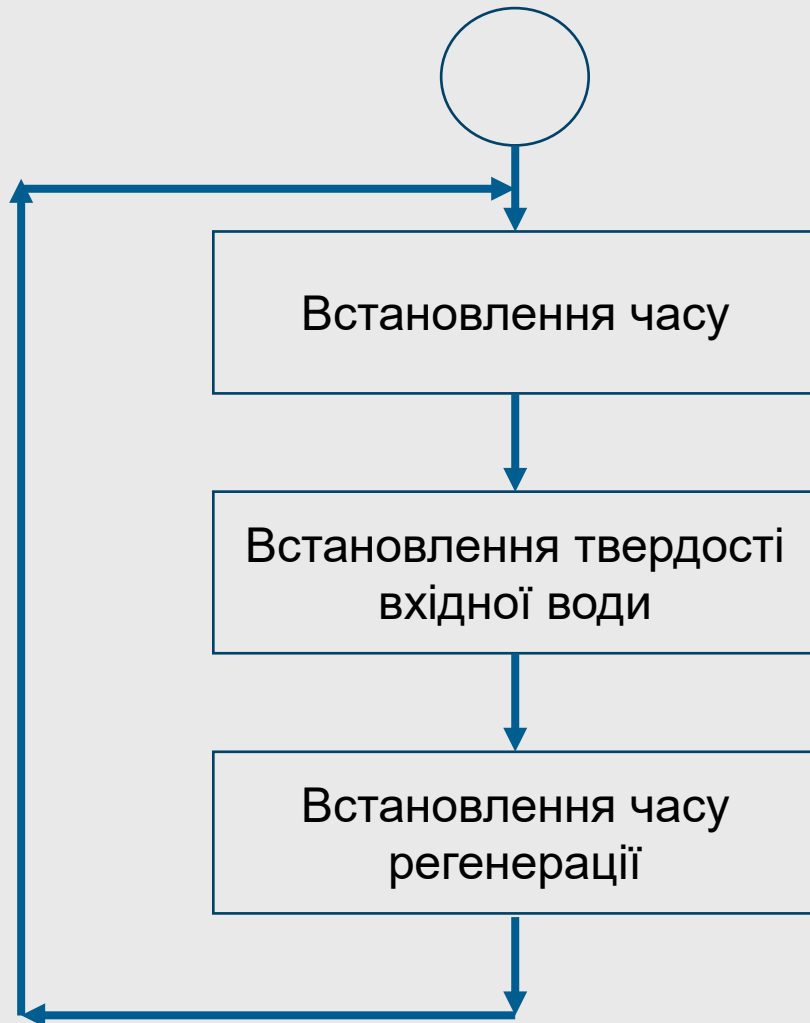
[DOWN]
[ВНИЗ]



[SET]
[ВСТАНОВИТИ]

Налаштування

Підсумок користувацьких налаштувань



Налаштування



на 3 секунди



660



- Встановлення часу
- Встановлення твердості вхідної води
- Встановлення часу регенерації

Інженерне
меню

Set Model Number



Встановлення моделі (програми) – не змінюємо



Average Water Usage



Середня щоденна витрата води (за весь час роботи)



Total Water Usage



Очищено води в сотнях літрів (за весь час роботи)



Current Flow Rate



Продуктивність (якщо є витрата) (середнє за 10 с)



Інженерне
меню

Total Days in Service



Всього днів у роботі



Total Recharges



Всього виконано регенерацій



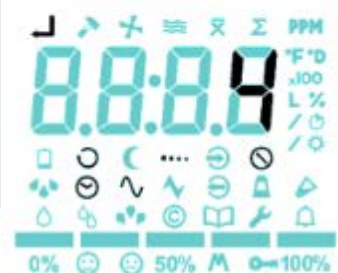
Turbine Pulse Rate



Типорозмір лічильника (завжди 40)



Regeneration Mode



Режим регенерації



Інженерне
меню

1 – автоматична пропорційна регенерація

Інтервал регенерації Auto або дні (1-14). Автоматичне обчислення середнього споживання води та залишку ємності. Якщо встановлено X днів – регенерація кожні X днів. Регенерація пропорційна.

2 – за часом із відстеженням об'єму

Повна регенерація раз на X днів або якщо залишок ємності впав нижче порогового значення у встановлений час.

3 – за об'ємом

Повна регенерація за об'ємом миттєва

4 – за часом

Повна регенерація за кожні X днів у встановлений час

5 – за об'ємом відкладена

Повна регенерація у найближчий встановлений час після вичерпання ємності

Режими
регенерації

Інженерне меню

Встановлення частоти регенерацій (1-14 днів)

Вимикання регенерації за часом вибором --

Використання ємності смоли у %

Залишкова ємність (тільки відображення)

Час наповнення бака у хв (0 – 99 хв)



Тривалість розчинення солі (у хв)




Тривалість забору розсолу та просолювання (у хв)



Тривалість зворотної промивки (у хв)



Тривалість прямої промивки (у хв)




Ємність сольового баку (для нагадування про сіль)



Інженерне
меню




Витрата солі на регенерацію (для нагадування)




Налаштування дуплекса (не для Perla Silk)



Нагадування про сіль (увімк./вимк.)



Вибір одиниць твердості (ppm / °D / °F)



Таймер сервісного обслуговування (дні, по замовчуванню 2190)

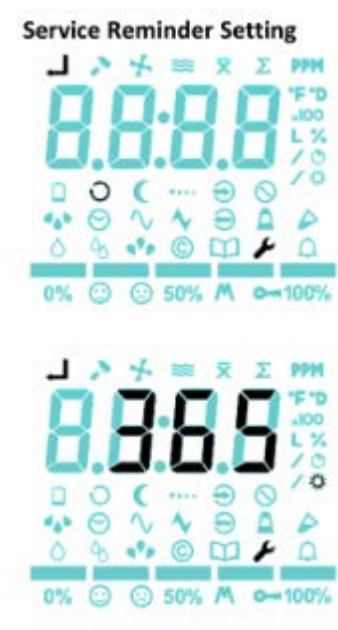


Інженерне
меню

Тип сервісного таймера (дні / регенерації)

Відображення поточного числа днів / регенерацій до сервісу

Інженерне
меню



ЗАПУСК РЕГЕНЕРАЦІЇ



[RECHARGE]
[РЕГЕНЕРАЦІЯ]

Натиснути 1 раз = регенерація сьогодні вночі



[RECHARGE]
[РЕГЕНЕРАЦІЯ]

Затиснути = миттєва регенерація

ПОСЛІДОВНІСТЬ РЕГЕНЕРАЦІЇ

FILL
DWELL
BRINE
BACKWASH
RINSE

Наповнення баку
Розчинення солі
Просолювання
Зворотна промивка
Пряма промивка

Регенерація

Стадії можна пропускати клавішею



[SET]
[ВСТАНОВИТИ]



+



на 3 секунди

➔ **660** Інженерне меню

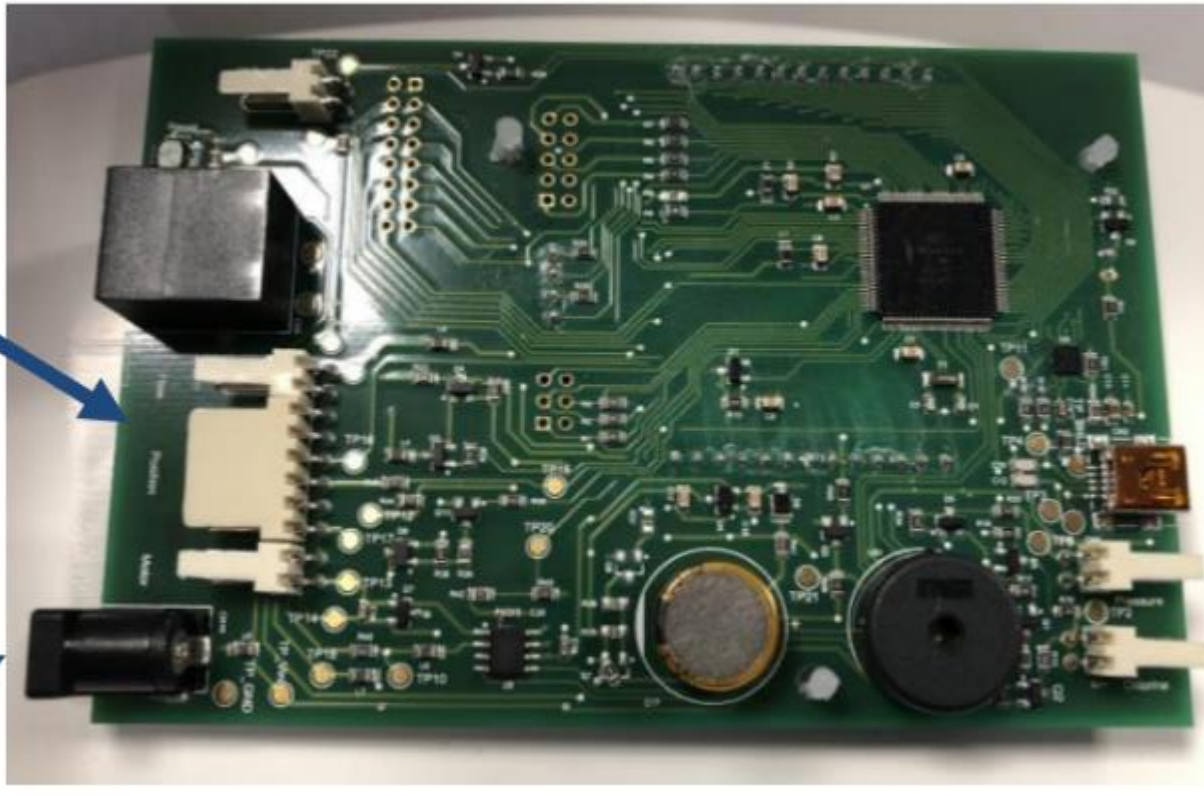
➔ **330** Скидання налаштувань

➔ **990** Стирання журналу



Коди доступу

Плата контролера



Під'єднання периферії
(лічильник та мотор)
шлейфом

Під'єднання блока
живлення 230 VAC –
24 VDC, 500 mA

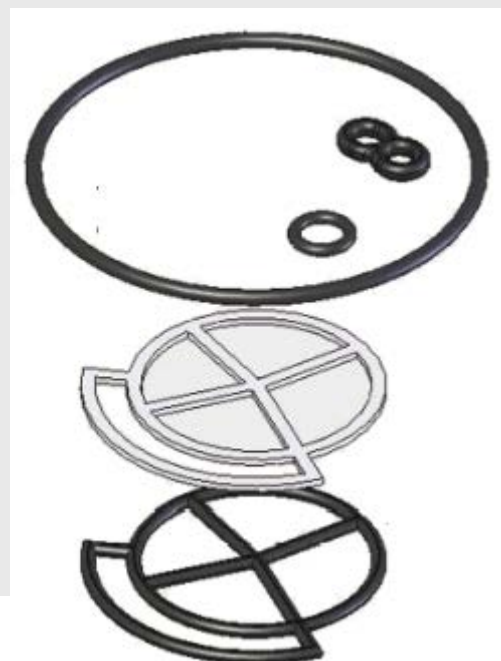
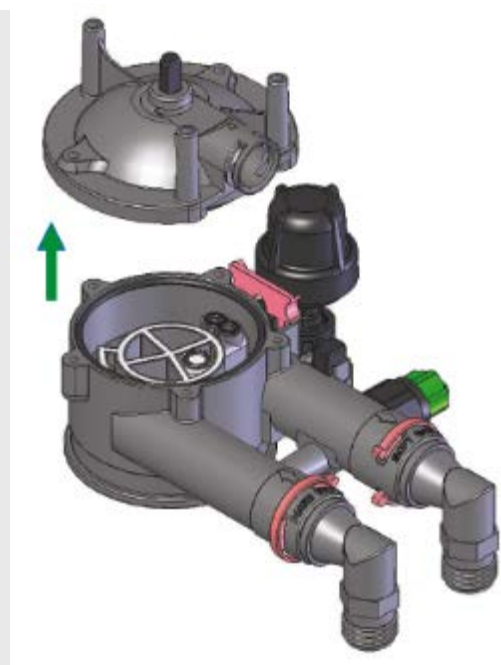
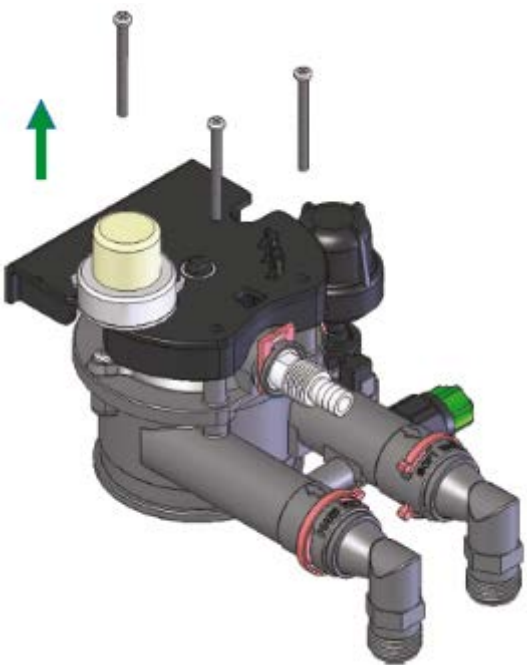


Схема розбору керуючого клапана

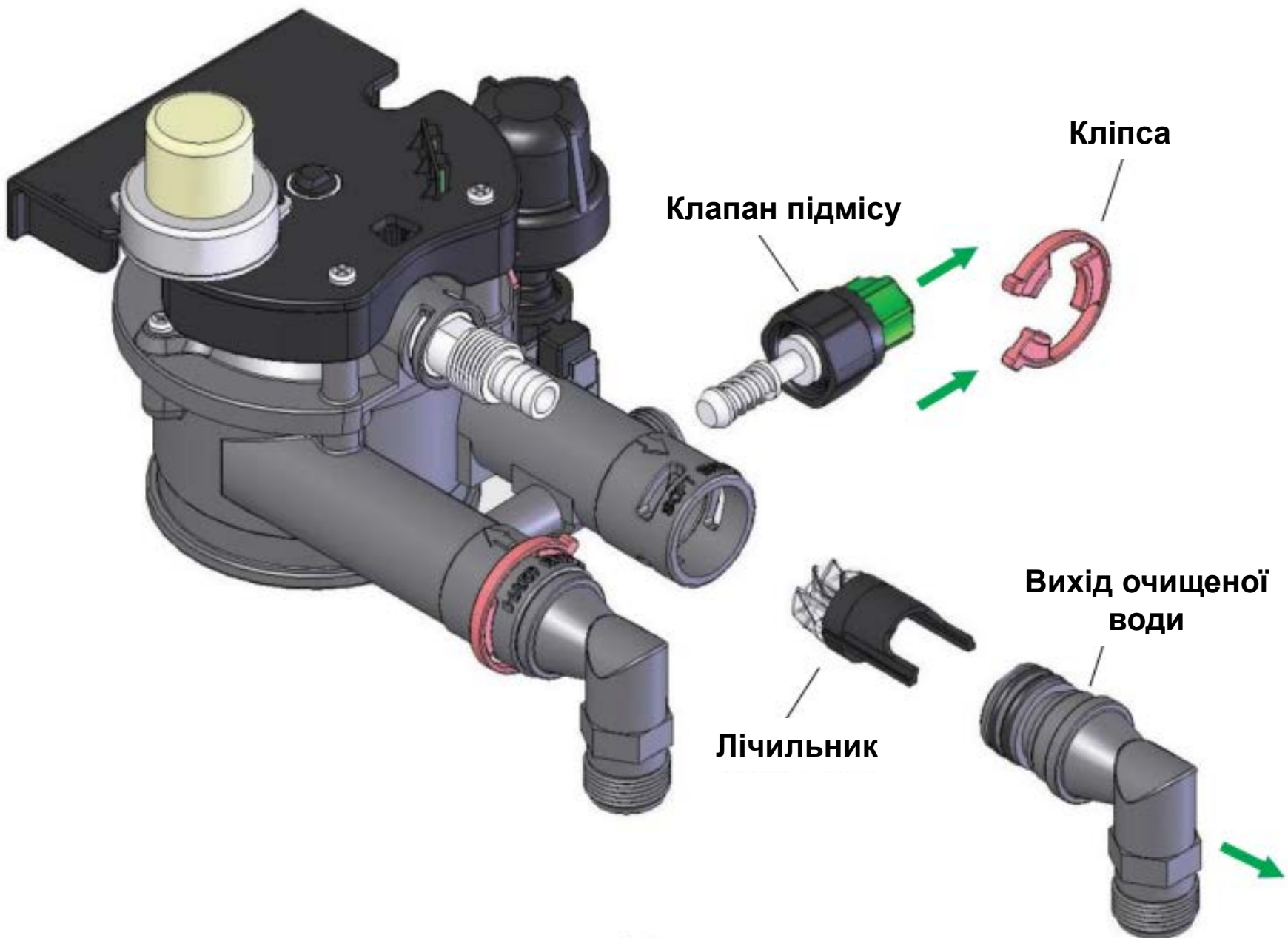
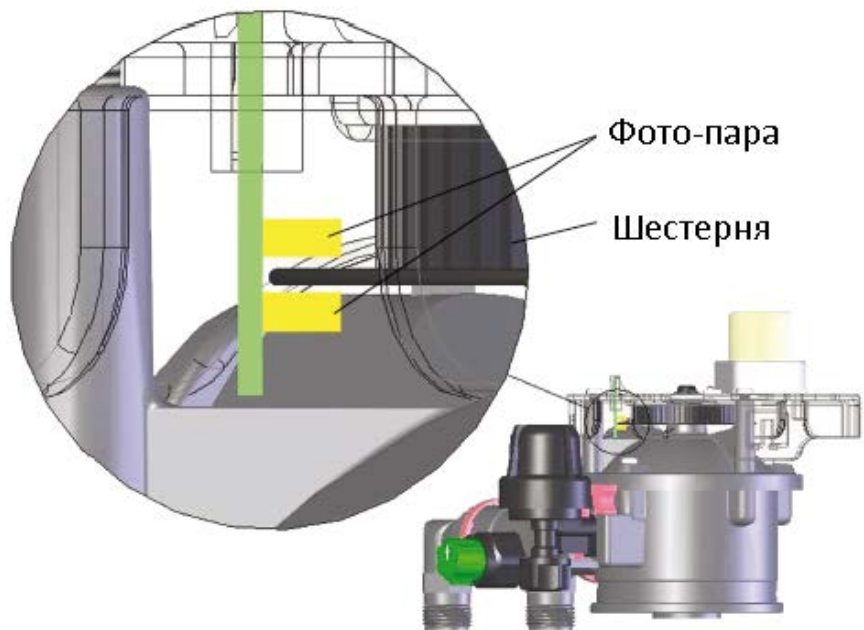
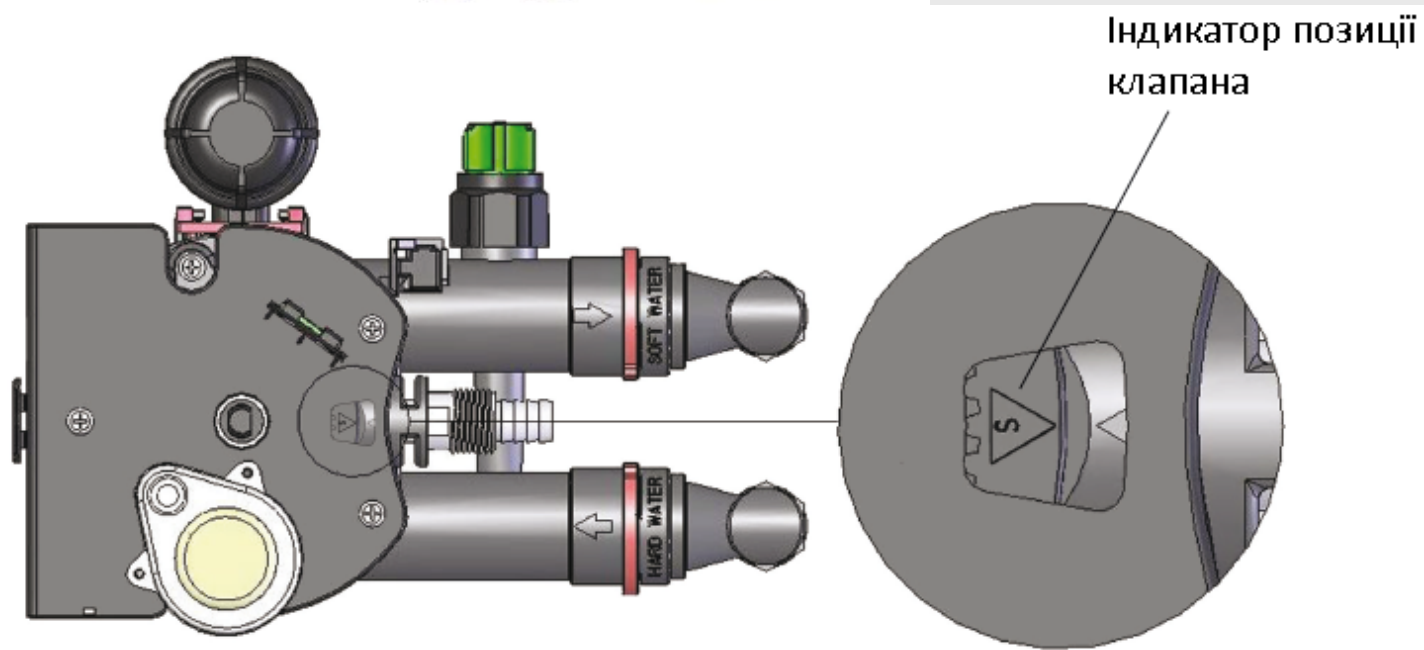


Схема розбору керуючого клапана



Err1



Основні технічні
несправності

Заміна прокладок раз на 1,5 -2 роки



Обслуговування



BWT Perla Silk

В роботі

Детальна сервісна інструкція

The background features a close-up photograph of water droplets on a thin stem. A central globe is partially obscured by a semi-transparent blue rectangle. The text 'Дякуємо за увагу!' is overlaid on this blue rectangle.

Дякуємо за увагу!